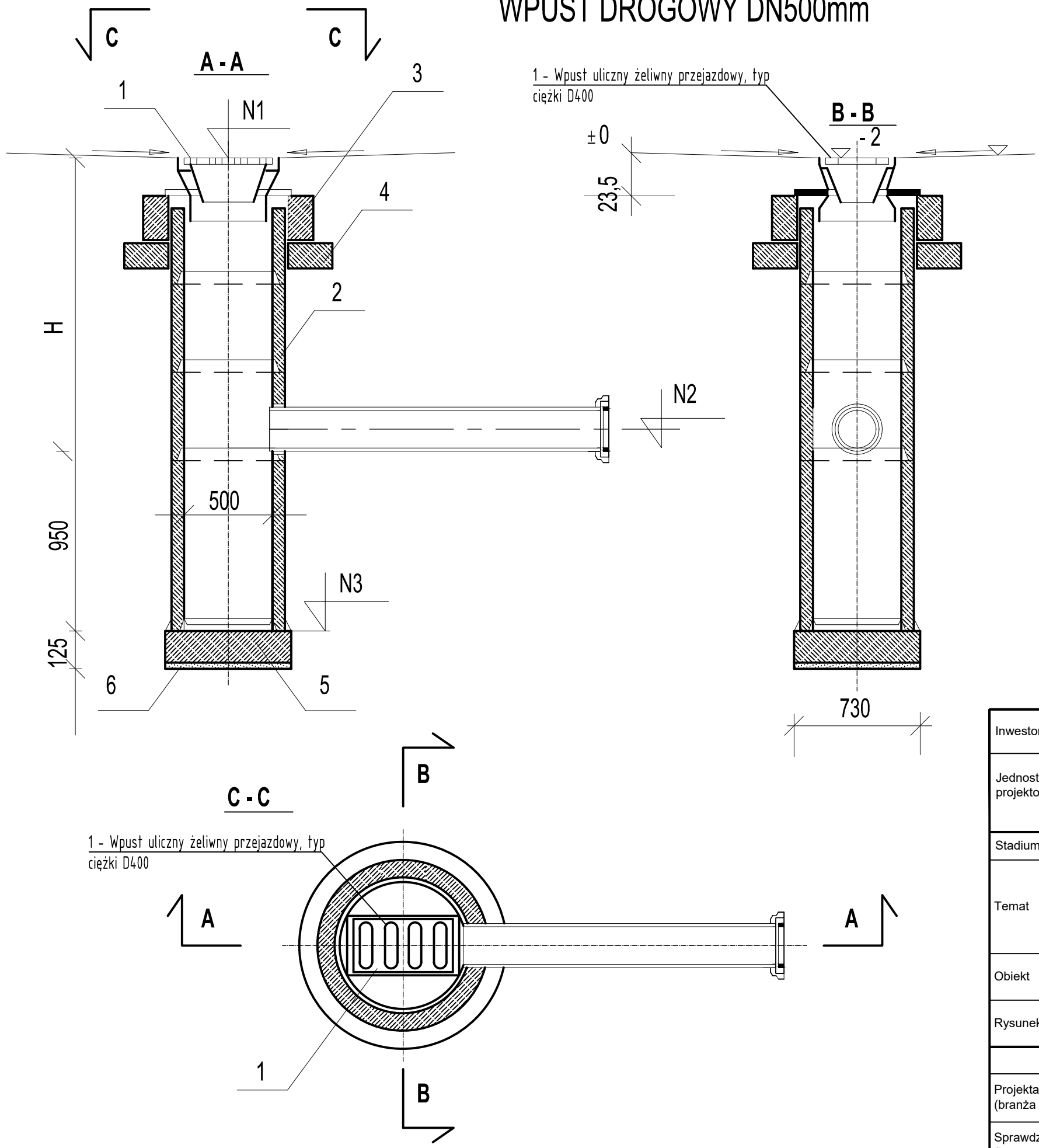


WPUST DROGOWY DN500mm



ZASTOSOWANIE




Do odprowadzania wód opadowych z jezdni ulicznych i placów do kanałów deszczowych

MATERIAŁY

- 1 - Wpust uliczny żeliwny przejazdowy, typ ciężki D400 wg PN-EN 124
- 2 - Kręgi betonowe średnicy 50 cm z betonu żwirowego klasy B-40 / wysokości 30 lub 50 cm /
- 3 - Pierścień żelbetowy ϕ 65 z betonu wibrowanego klasy B-40
- 4 - Płyta fundamentowa grubości 15 cm wykonana z betonu klasy B-35
- 5 - Płyta fundamentowa prefabrykowana
- 6 - Podsypka z tłucznia lub żwiru grubości 7 cm

UWAGI:

1. RZĘDNE WŁAZÓW STUDNI ROZPATRYWAĆ Z PROJ. DROGOWYM
2. POŁĄCZENIA KRĘGÓW NALEŻY OBMALTOWAĆ
3. STOSOWAĆ KRĘGI ZE ZINTEGROWANĄ USZCZELKĄ
4. POD PŁYTĄ POKRYWOWĄ UMIEŚCIĆ PIERŚCIEŃ ODCIĄŻAJĄCY.
5. ROZPATRYWAĆ Z RYS. PROFILÓW PODŁUŻNYCH.

Inwestor	NARAMOWICKA 172 Sp. z o.o. ul. Święty Marcin 11A/17, 61-803 Poznań			
Jednostka projektowa	<div><div></div><div>DROGOWA PRACOWNIA PROJEKTOWA MARCIN WAWRZYNIAK adres: 61-457 Poznań, ul. Wiklinowa 5/16 e-mail: biuro@mw-projekt.com www.mw-projekt.com tel. kom.: +48 509 691 611</div></div>			
Stadium	PROJEKT BUDOWLANO - WYKONAWCZY			
Temat	BUDOWA UL. NOWA STOIŃSKIEGO WRAZ Z BUDOWĄ SIECI OŚWIETLENIA I KANAŁU TECHNOLOGICZNEGO ORAZ PRZEBUDOWA UL. NARAMOWICKIEJ WRAZ Z BUDOWĄ SIECI KANALIZACJI DESZCZOWEJ W POZNANIU			
Obiekt	KANALIZACJA DESZCZOWA			
Rysunek	Schemat studni wpustowej			Skala 1:100/250
	Imię i nazwisko	nr uprawnień projektowych	Podpis	Rys. nr 4
Projektant (branża drogowa)	mgr inż. Paweł Kwiatkowski	WKP/0153/POOS/13 do projektowania bez ograniczeń w specjalności sanitarnej		
Sprawdzający (branża drogowa)	mgr inż. Artur Szkop	WKP/0146/POOS/09 do projektowania bez ograniczeń w specjalności sanitarnej		
EGZ. NR	data: SIERPIEŃ 2025			
Zastrzegamy sobie prawo autorskie do tego rysunku. Rysunek ten nie może być kopiowany, powielany, ani udostępniany trzecim osobom bez zgody autorów. Każde użycie może grozić wszczęciem postępowania cywilno - karnego.				